

# FLUCHT- UND RETTUNGSPLAN

Druckknopfmelder drücken  
Press fire alarm button



## BEHAVIOUR IN CASE OF FIRE

### 1. ALERT FIRE

Emergency call: 122

WHO is calling?  
WHERE is the emergency located?  
WHAT is burning?



### 2. GET OUT OF DANGER

Warn people who are in danger  
Evacuate injured people  
Close doors  
Follow the indicated escape routes  
Do not use elevators  
Go to the assembly point



### 3. EXTINGUISH FIRE

Attack the fire if possible  
Use fire extinguisher.



## VERHALTEN IM BRANDFALL

### 1. ALARMIEREN

Telefon-Notruf 122

WER meldet?  
WO brennt es?  
WAS brennt?



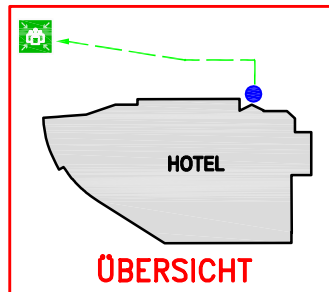
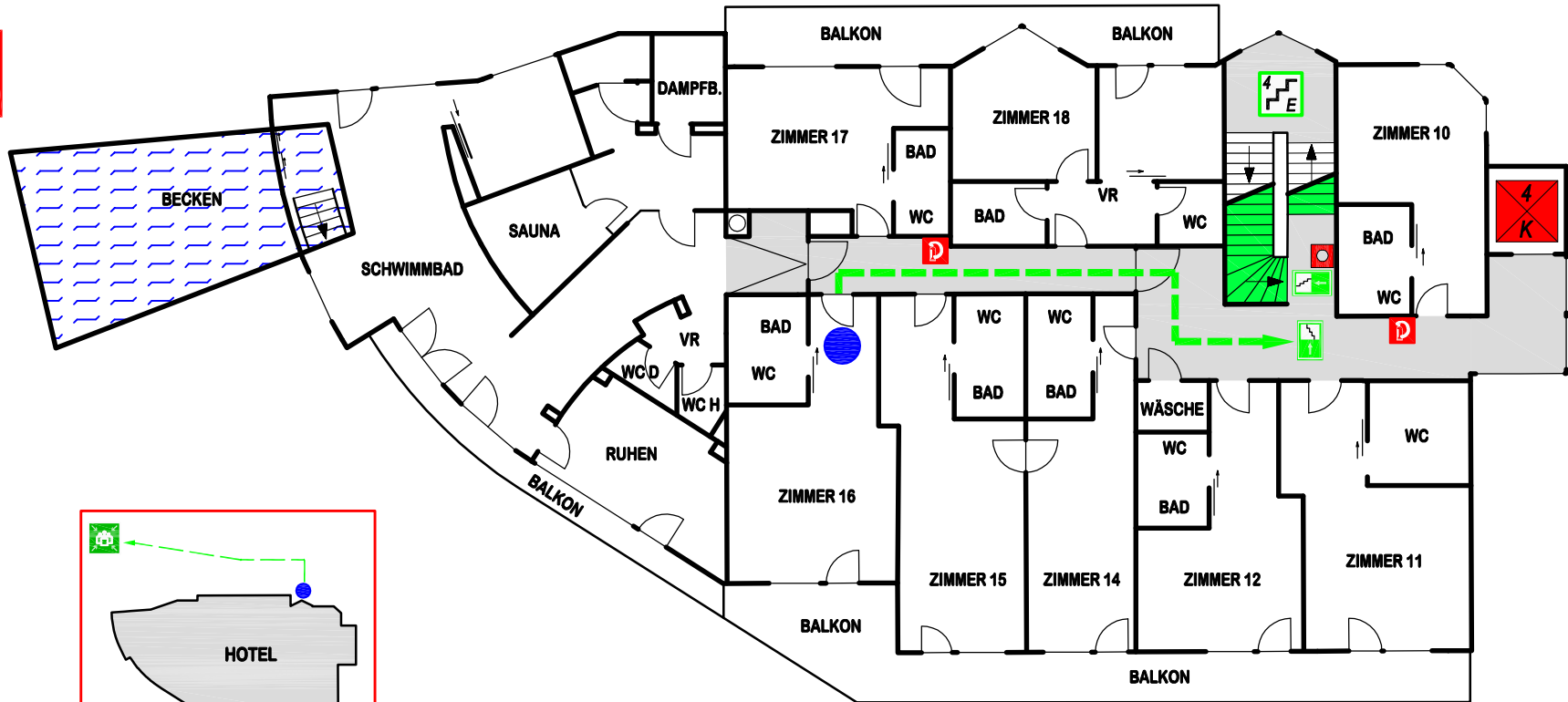
### 2. RETTEN

Personen warnen  
Verletzte evakuieren  
Türen schließen  
Fluchtwegen folgen  
Keine Aufzüge benützen  
Sammelplatz aufsuchen



### 3. LÖSCHEN

Löschversuche durchführen,  
falls gefahrlos möglich.  
Feuerlöscher verwenden.



ÜBERSICHT



Ihr Standort:  
You are here:



Fluchtweg  
Escape Route



Notausgang  
Emergency Exit



Feuerlöscher  
Fire Extinguisher



Sammelplatz  
Assembly point  
Platz vor Haupteingang  
Place main entrance

## FLUCHTWEGPLAN

HOTEL MUSTER  
Musteradresse

1.0G

Stand: 05.05.2021

Planverfasser: J. POTSCHKA, 2020, Eichenweg 14  
Tel.: 0664/3582287 www.potschka.at

